

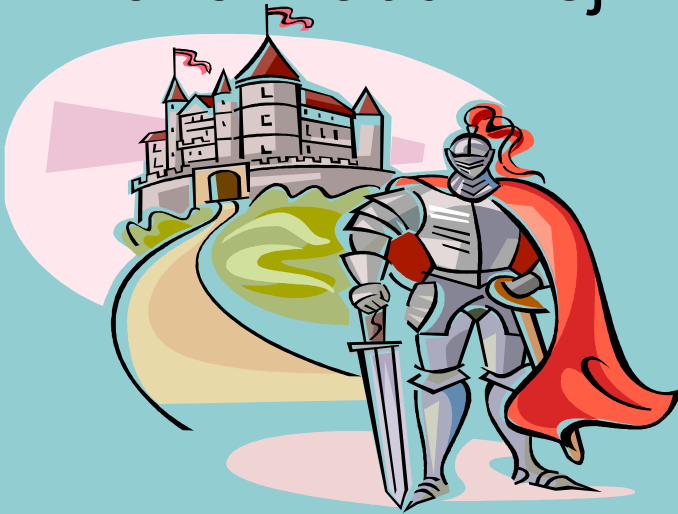
Život ve středověku

Ve středověku - žili rytíři

- vládli králové

Ve středověku byla zakládána města.

Šlechtici stavěli hrady. Dodnes se zachovalo mnoho hradů. Nejznámější jsou u nás :



- Karlštejn

- Křivoklát

- Bouzov - a mnoho jiných

Život ve středověku

Hrady musely chránit své obyvatele před nepřáteli.

Hrady stavěli na málo přístupných místech.

Kolem hradu vystavěli pevné kamenné hradby.

Někde vedl k hradu přes vodní příkop padací most.



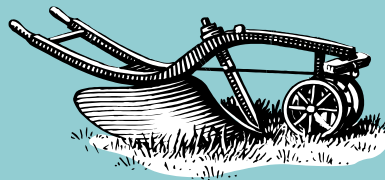
<http://cs.wikipedia.org/wiki/Soubor:Lagos48.jpg>

Život ve středověku

Ve středověku byla zakládána také města. I středověká města byla obehnaná hradbami.

Ve městech žili řemeslníci, obchodníci.

Obyčejní lidé žili v bídě. Pracovali na panských polích, sloužili svým pánům.



Život ve středověku

Ve středověku se rozvíjela vzdělanost.
Vznikaly školy. Za vlády Marie Terezie byla
u nás zavedena **povinná školní docházka**.



Život ve středověku - procvičení

- Úkol : doplň, co k sobě patří (spoj čarou)

rytíř

řemeslník

vodní příkop

město

padací most

hrad



Život ve středověku - řešení

- Úkol : doplň, co k sobě patří (spoj čarou)

rytíř město
řemeslník padací most
vodní příkop hrad



Život ve středověku - řešení

Úkol : doplň křížovku:

1. Píší je vzdělaní lidé:
2. Žil na hradě
3. Píše se v ní o minulosti
4. Šíří se ústním podáním
5. Učí se tam děti
6. Potřeboval ho rytíř
7. Zřícenina hradu blízko našeho města
8. Vládl ve středověku
9. K hradu vede padací ...

Tajenka : Křivoklát

1.					K	N	I	H	Y
2.		R	Y	T	Í	Ř			
3.		K	R	O	N	I	K	A	
4.				P	O	V	Ě	S	T
5.				Š	K	O	L	A	
6.						K	Ů	Ň	
7.	H	U	K	V	A	L	D	Y	
8.				K	R	Á	L		
9.			M	O	S	T			